



## Violencia de género en situaciones de emergencia

### ➔ La razón por la cual nos enfocamos en la violencia basada en género en situaciones de emergencia

La violencia basada en género (VBG) adopta muchas formas en tiempos de crisis, tanto en la vida privada como en la pública. La prevalencia y los riesgos de VBG aumentan a medida que las desigualdades de género son agravada por el caos y tensiones dentro del hogar, comunidades y sociedad.

Las crisis suelen provocar un aumento en los niveles de violencia de pareja; violencia sexual como táctica de guerra; agresión o explotación sexual durante los desplazamientos; matrimonios infantiles, precoces y forzados; denegación de recursos; aumento de las prácticas tradicionales nocivas; y explotación y abusos sexuales por parte de los trabajadores de la ayuda humanitaria, las fuerzas de mantenimiento de la paz y las fuerzas de seguridad.

Durante una emergencia y sus secuelas, el acceso a una atención y un apoyo que salva vidas es imprevisible, la vulnerabilidad a la violencia es mayor y los sistemas que protegen a mujeres y a niñas, incluidas las estructuras familiares, comunitarias y estatales, pueden debilitarse o romperse.

Evidencia e investigaciones prevalecientes nos dictan que la VBG ocurre en todas la emergencias mundialmente, con esto en mente, nosotros no esperamos a probar que la VBG esta ocurriendo antes de tomar acción.

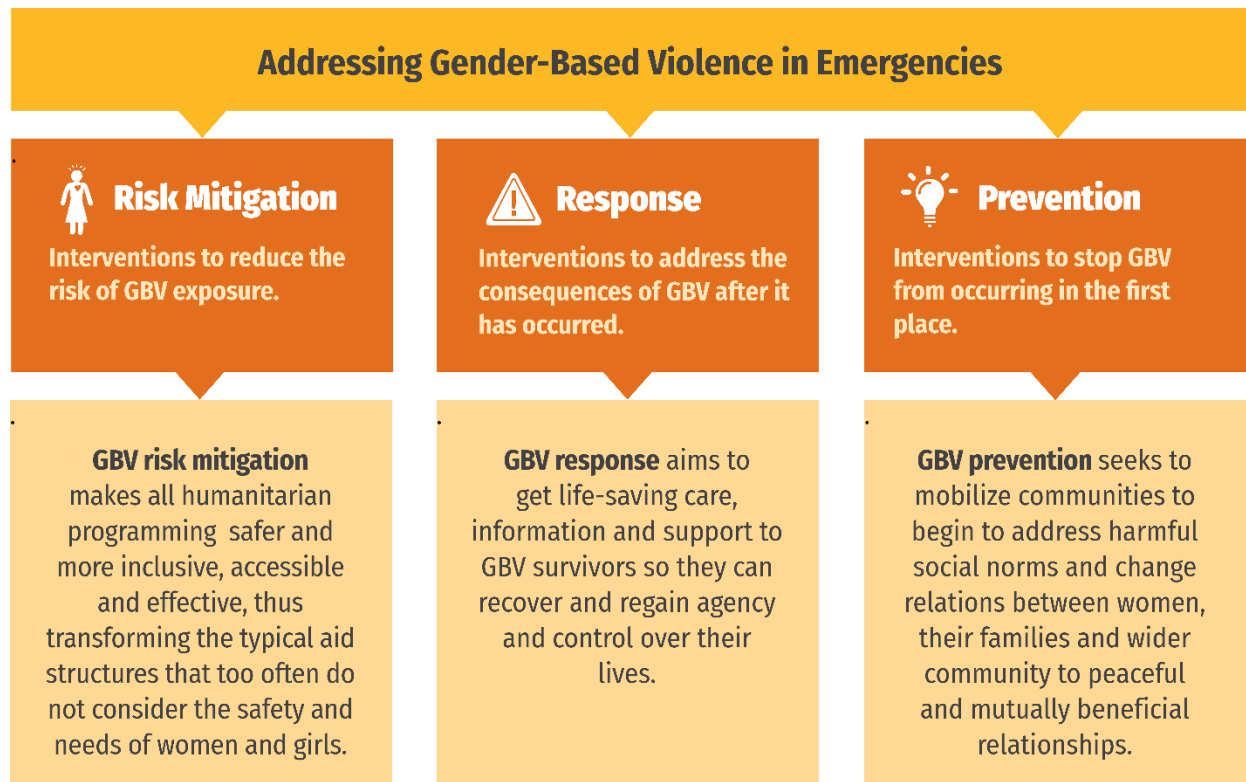
**CARE sostiene que la desigualdad de género es la base de la VBG.** En los ámbitos humanitarios, donde las estructuras, los sistemas y toda la ayuda destinada a mujeres y a niñas está interrumpida o ha colapsado, nosotros consideramos vital el enfocarnos en construir acciones, cambiar relaciones y transformar estructuras por medio de nuestros programas.



El final de la VBG en situaciones de emergencia es un pilar fundamental del método de CARE para abordar el **Género en Emergencias**.

## ➔ En lo que nos enfocamos

De acuerdo con toda la programación de VBG dentro de CARE, nuestro enfoque programático para abordar la VBG en situaciones de emergencia se enfoca en VBG **mitigación del riesgo, respuesta y prevención**.



## ➔ Como implementamos los programas de VBG en situaciones de emergencia

Durante una emergencia, CARE busca incluir los tres pilares en nuestra programación, estos son **mitigación del riesgo, respuesta y prevención**. Los tres pilares pueden implementarse de diferentes maneras en una variedad de proyectos y asociaciones apropiadas al contexto y al enfoque del programa. La manera en cual la VBG es incorporada va a depender en el enfoque de cada proyecto. Como mínimo, **TODOS** los proyectos deberían incluir acciones para la mitigación del riesgo de VBG.



Método de implementación:

**Enfoque en VBGGeE (violencia basada en género en emergencia)**

Proyectos cuyo resultado principal es abordar la VBG en situaciones de emergencia con objetivos explícitos de prevención, respuesta y/o mitigación de riesgos.



Método de implementación:

**VBGGeE incluido**

Proyectos que tienen un resultado primario en otras áreas de impacto y que incluyen la prevención y/o la respuesta a la VBG en situaciones de emergencia integradas o como objetivos adicionales.



Método de implementación:

**Otras áreas de impacto**

Todos los proyectos deben incluir acciones de mitigación del riesgo de la VBG en situaciones de emergencia, independientemente de los resultados del proyecto.

## ➔ Con QUIEN trabajamos

CARE toma un **enfoque interseccional** para abordar VBG en emergencias para asegurar que servimos al más vulnerable en cada contexto en que trabajamos. Buscamos ver y entender a grupos diversos de mujeres y niñas basándonos por su entorno y diseñar programas basados en entender las necesidades únicas que ocupan estos grupos.

Trabajamos en estrecha **colaboración con las mujeres y niñas afectadas por la crisis** y sus organizaciones, redes, organizaciones lideradas por mujeres y de derechos de las mujeres, así como otras organizaciones que promueven la equidad de género, para garantizar que los esfuerzos de CARE sean orientados por las voces y prioridades de las mujeres y niñas locales. Nuestro objetivo es reforzar su capacidad de mandar la respuesta VBG y actividades de prevención. CARE también **trabaja en conjunto** con instituciones gubernamentales y con organizaciones privadas para proveer servicios, ya sean OSC, ONGs, agencias de la ONU u organizaciones del sector privado que satisfagan las necesidades de mujeres y niñas.

➔ CARE **coordina con otros actores humanitarios** por medio de sistemas de grupos temáticos humanitarios de las Naciones Unidas. CARE participa en el Área de Responsabilidad (AoR por sus siglas en inglés) de VBG dentro del Grupo Temático de Protección a niveles mundial, regional y nacional. CARE es parte del Grupo de Referencia de directrices global de la VBG, en el AoR de VBG global y alberga el Coordinador de Directrices de VBG de la Interagencia Global.

## Cual personal dentro de CARE se enfoca en VBG

**Todo personal humanitario a través de todos los sectores tienen dos responsabilidades claves en relación a VBG:**

- Estar preparado(a) para responder apropiadamente a la comunicación de VBG
- Identificar los riesgos de la VBG y tomar acción para emplear las estrategias de mitigación del riesgo de VBG en proyectos de todas las áreas afectadas.

## Mujeres Líderes en Emergencias

Mujeres Líderes en Emergencias (WLiE, por sus siglas en inglés) es una de las cuatro áreas de interés para el enfoque de CARE sobre [Género en situaciones de Emergencias](#). WLiE es un modelo y una guía que el personal humanitario puede utilizar en los programas multisectoriales para ayudar a las mujeres afectadas por las crisis a participar en la toma de decisiones y a emprender acciones colectivas en los asuntos de su interés.

Integrar WLiE en los programas de CARE apoya la práctica humanitaria dirigida localmente por mujeres (en todos los sectores) y la transformación de género en entornos de emergencia.

Usar este enfoque puede conducir a la **mitigación del riesgo** de VBG, objetivos de **respuesta y/o prevención** dependiendo de las **prioridades identificadas por los participantes**.

## Principios claves para la programación VBG

El enfoque de CARE para VBG debe seguir los principios básicos para implementar la programación y las acciones de respuesta humanitaria ante la VBG. Estos incluyen los siguientes:

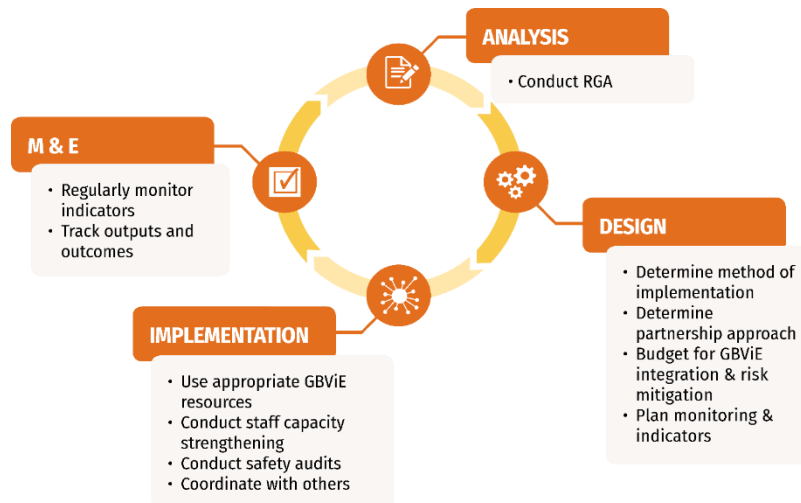
- Principios humanitarios globales
- Enfoque centrado en los sobrevivientes
- Importancia de la protección
- No ocasionar daño

Las acciones para la mitigación del riesgo en situaciones de emergencia por VBG pueden ser tomadas a cabo por personal no especializado en VBG. Sin embargo, las intervenciones de acción y prevención de VBGeE requieren un personal con un especialista con el conocimiento y habilidades en VBG.



## CUANDO integramos VBGeE en el ciclo del proyecto

Las acciones de mitigación del riesgo, respuesta y prevención de la VBGeE deben planificarse e implementarse a lo largo del ciclo del proyecto.



La Nota de orientación VBGeE de CARE es apoyada por cuatro guías de implementación:

- Guía de implementación de la VBGeE1: **Mitigación del riesgo**
- Guía de implementación de la VBGeE 2: **Respuesta**
- Guía de implementación de la VBGeE 3: **Prevención**
- Guía de implementación de la VBGeE 4: **La VBGeE en el Ciclo del Proyecto**

La Nota de orientación VBGeE de CARE se basa en gran medida en tres recursos para guiar nuestro enfoque de VBGeE:

- **Normas mínimas** interinstitucionales para la programación de la violencia de género en emergencias
- **Las Directrices del Comité Permanente entre Organismos** (IASC, por su sigla en inglés) para la **Integración de las Intervenciones de violencia de género en la Acción Humanitaria** (Directrices para la VBG)
- **Guía de bolsillo de la VBG**

Imagen del encabezado: Como presidenta de su grupo de ahorro, Lami lidera la acción contra la violencia de género en el campo de refugiados donde vive en Níger. Imagen de: CARE Níger.

Para más información contacte el coordinador global para violencia basada en género en emergencias:

[gbvie@cef-eg.org](mailto:gbvie@cef-eg.org)